



Communiqué de presse

Lille, le 14 Février 2022

Ben le Koala lance sa nouvelle application, pour apprendre les gestes du quotidien et progresser en s'amusant !

Depuis 2013, Ben le Koala accompagne déjà plus de 25 000 enfants de 2 à 6 ans vers l'autonomie en les aidant à apprendre des gestes du quotidien grâce à trois applications gratuites et des contenus pédagogiques à télécharger sur son site web.

Pour améliorer l'expérience de ses utilisateurs et rassembler tout en un même lieu, Ben lance sa nouvelle application mobile disponible gratuitement sur AppStore et Google play depuis le 30 janvier.

Cette nouvelle application va offrir 3 nouveautés principales :

- Créer un compte enfant et suivre ses progrès
- Fêter les progrès de l'enfant qui collecte des badges à chaque réussite et fait grandir son arbre des compétences
- Donner des astuces et conseils aux parents pour les aider à accompagner leurs enfants

Tous les outils sont conçus dans une logique de conception universelle pour permettre d'accompagner tous les enfants, en situation de handicap ou pas, et tous les parents.

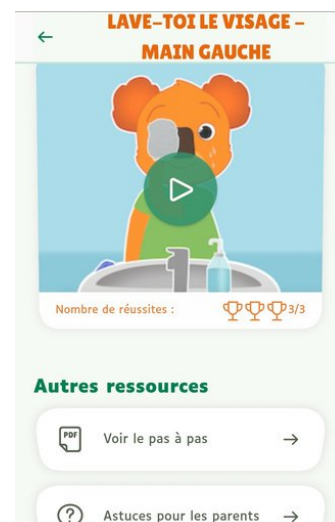
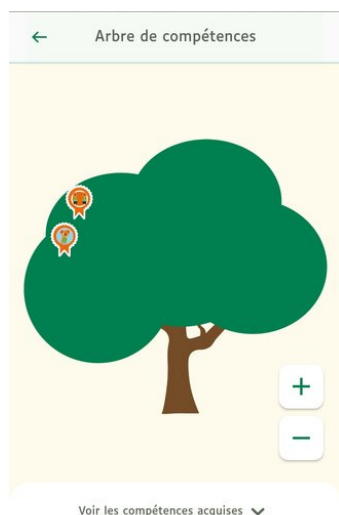
Faciliter l'apprentissage et l'autonomie des enfants

L'équipe Signes de sens et Stepwise, agence de développement polonaise, ont donc regroupé tous les services Ben le Koala au sein d'une seule application. Dans celle-ci, on retrouve des vidéos d'accompagnement vers l'autonomie, classées par thématique : hygiène, gestes barrières ou encore habillage. En complément de ces vidéos, l'application propose des outils à imprimer comme des séquentiels qui permettent aux enfants de découper l'action en étapes et donc d'apprendre à leur rythme. Ainsi vous pouvez imprimer le séquentiel et l'afficher à l'endroit le plus pertinent pour servir de rappel à l'enfant.



La personnalisation du profil : accompagner chaque enfant selon ses besoins

L'une des grandes nouveautés dans cette version de l'application est de pouvoir créer un profil pour son enfant et de suivre ses progrès. On peut personnaliser son expérience de l'application. Après chaque activité, le parent valide les compétences que l'enfant a acquises. Ainsi l'arbre de compétences de l'enfant grandit et l'enfant peut visualiser ce qu'il sait faire et être très fier de lui !



"Je viens de découvrir cette application et j'en suis ravie ! Elle est très utile pour aider les enfants (même sans difficultés particulières) et par la même occasion les parents."

Les retours utilisateurs des anciennes applications ont été bénéfiques pour imaginer cette nouvelle application. Pour répondre aux interrogations de parents, Signes de sens a souhaité créer une partie qui leur est réservée ; ils peuvent obtenir des conseils sur la manière de soutenir l'apprentissage de leurs enfants et répondre à des problématiques liées à l'usage de Ben.

Ben le Koala en quelques chiffres...

Cette nouvelle application est le résultat d'un an de travail et de collaboration entre Signes de sens et Stepwise. Avec cette version de l'application Ben le Koala, Signes de sens souhaite faciliter l'apprentissage et le passage vers l'autonomie de tous les enfants. L'application continuera d'évoluer et de s'améliorer notamment grâce aux retours des utilisateurs.

Cela fait maintenant 8 ans que Ben le Koala, un personnage animé, apprend des gestes aux enfants par mimétisme : il fait des gestes et l'enfant apprend en l'imitant. Ben c'est le super copain des apprentissages et de l'accès à l'autonomie pour l'enfant 2-6 ans. Il soutient les familles et les professionnels de la petite-enfance pour accompagner le développement de l'enfant, favoriser son épanouissement, l'aider à percevoir son potentiel...et tout simplement grandir !

Ben a été développé en partenariat avec le Centre Ressource Autisme Nord-Pas de Calais et est rapidement devenu un projet pertinent pour tous les enfants, en situation de handicap ou non, dans la logique de la conception universelle. Ben travaille sur différents thèmes et notamment sur l'hygiène du quotidien : se brosser les dents, se laver les mains, se moucher...

En 2020, on note plus de **25 000 utilisateurs actifs** sur les applications mobiles Ben le Koala. Nous avons reçu plusieurs prix nationaux et internationaux et de nombreux retours presse (Magazine de la santé France 5 ou Télématin) et aujourd'hui nous passons à l'échelle le projet. Avec cette nouvelle version de l'application, Signes de sens espère offrir à ses utilisateurs un meilleur service mais également accompagner de nouveaux enfants sur la voie de l'autonomie et leurs parents sur le chemin complexe de la parentalité..

Infos pratiques :

Site internet Ben le koala : <https://www.ben-le-koala.com/>

Application Ben le Koala téléchargeable gratuitement sur Android et IOS à partir du 30 Janvier :

Chaîne YouTube de Ben le koala :

<https://www.youtube.com/channel/UCaBIPXIFpTjDpjqGLk7AygA/featured>

Application powered by



Contact presse :

Signes de sens : Sébastien Sellier, Directeur développement, 06 80 67 38 46, s.sellier@signesdesens.org

A propos de Signes de sens :

Depuis 2003, Signes de sens se donne pour objectif de rendre accessibles la culture, les apprentissages et l'information aux personnes en situation de handicap cognitif, sensoriel, mental ou psychique (sourds, aveugles, autistes, déficients intellectuels). Nous apportons des solutions concrètes aux problèmes posés par les publics les plus fragiles et prouvons que la diversité est la source principale d'innovation. Au quotidien, nous agissons en faveur d'une société plus inclusive donnant sa place à chacun.

Site web : www.signesdesens.org

Page Facebook : <https://www.facebook.com/search/top/?q=Signes%20De%20Sens>

Adresse : Signes de sens, 30, boulevard Jean-Baptiste Lebas, 59000 Lille

Téléphone : 03 20 06 00 45